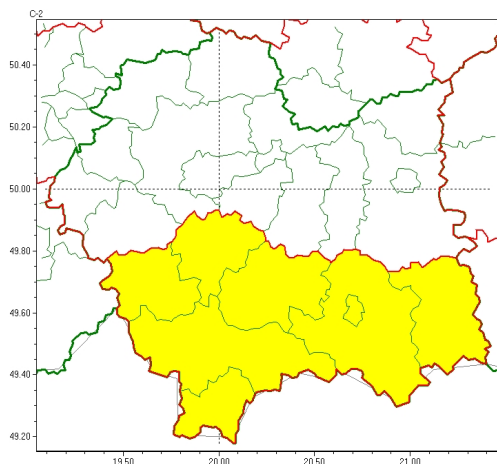


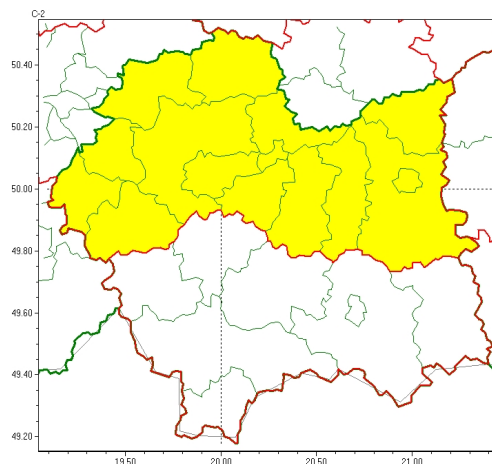


Zasięg ostrzeżeń w województwie

Intensywne opady śniegu
2024-12-10 11:53



Oblodzenie
2024-12-10 11:53



WOJEWÓDZTWO MAŁOPOLSKIE OSTRZEŻENIA METEOROLOGICZNE ZBIORCZO NR 429 WYKAZ OBOWIĄZUJĄCYCH OSTRZEŻEŃ o godz. 11:53 dnia 10.12.2024

Zjawisko/Stopień zagrożenia	Oblodzenie/1
Obszar (w nawiasie numer ostrzeżenia dla powiatu)	powiaty: bocheński(141), brzeski(144), chrzanowski(139), dąbrowski(146), krakowski(141), Kraków(142), miechowski(136), olkuski(136), oświęcimski(148), proszowicki(138), tarnowski(145), Tarnów(143), wadowicki(160), wielicki(143)
Ważność	od godz. 22:00 dnia 10.12.2024 do godz. 06:00 dnia 11.12.2024
Prawdopodobieństwo	75%
Przebieg	Prognozuje się zamarzanie mokrej nawierzchni dróg i chodników po opadach deszczu, deszczu ze śniegiem, mokrego śniegu powodujące ich oblodzenie. Temperatura minimalna około -1°C, temperatura minimalna przy gruncie od -2°C do 0°C.
SMS	IMGW-PIB OSTRZEGA: OBLODZENIE/1 małopolskie (14 powiatów) od 22:00/10.12 do 06:00/11.12.2024 temp. min. ok. -1st., przy gruncie do -2st., ślisko. Dotyczy powiatów: bocheński, brzeski, chrzanowski, dąbrowski, krakowski, Kraków, miechowski, olkuski, oświęcimski, proszowicki, tarnowski, Tarnów, wadowicki i wielicki.
RSO	Woj. małopolskie (14 powiatów), IMGW-PIB wydał ostrzeżenie pierwszego stopnia o oblodzeniu
Uwagi	Brak.
Zjawisko/Stopień zagrożenia	Intensywne opady śniegu/1
Obszar (w nawiasie numer ostrzeżenia dla powiatu)	powiaty: gorlicki(176), limanowski(168), myślenicki(153), nowosądecki(189), nowotarski(195), Nowy Sącz(170), suski(171), tatrzański(178)
Ważność	od godz. 16:00 dnia 09.12.2024 do godz. 16:00 dnia 10.12.2024



Prawdopodobieństwo	80%
Przebieg	Prognozowane są opady śniegu, okresami o natężeniu umiarkowanym, powodujące przyrost pokrywy śnieżnej od 10 cm do 20 cm.
SMS	IMGW-PIB OSTRZEGA: ŚNIEG/1 małopolskie (8 powiatów) od 16:00/09.12 do 16:00/10.12.2024 przyrost pokrywy do 20 cm. Dotyczy powiatów: gorlicki, limanowski, myślenicki, nowosądecki, nowotarski, Nowy Sącz, suski i tatrzański.
RSO	Woj. małopolskie (8 powiatów), IMGW-PIB wydał ostrzeżenie pierwszego stopnia o intensywnych opadach śniegu
Uwagi	Brak.

Opracowanie niniejsze i jego format, jako przedmiot prawa autorskiego podlega ochronie prawnej, zgodnie z przepisami ustawy z dnia 4 lutego 1994r o prawie autorskim i prawach pokrewnych (dz. U. z 2006 r. Nr 90, poz. 631 z późn. zm.).

Wszelkie dalsze udostępnianie, rozpowszechnianie (przedruk, kopiowanie, wiadomość sms) jest dozwolone wyłącznie w formie dosłownej z bezwzględnym wskazaniem źródła informacji tj. IMGW-PIB.